

13.1. *Galerie de BALISET*

a f.1164 – 551,3 /203,0 – env. 870 m

Dans la forêt, au-dessus de Rochefort, à la base d'une paroi rocheuse, à proximité d'un réservoir (?)

b D = env. 300 m (?)

Galerie de recherche d'eau forée en 1899-1900 sur une soixantaine de mètres; abandonnée au cours des travaux. L'orifice introuvable actuellement est probablement comblé.

Cette galerie semble avoir été reprise, à moins qu'il s'agisse d'une autre forée au même endroit (?) en 1922-1923 et poussée à plus de 300 m.

l SCHARDT et DUBOIS 1900, 1902, 1903; JEANNET et JUNOD 1926.

13.2. *Grotte de COTENCHER* (fig. 23 à 27 et tabl. 4)

a f.1164 – 551,585/201,600 – 665 m

Gorges de l'Areuse, Côte des Puries

Suivre le chemin reliant Chambrelieu à Champ

du Moulin. La grotte se trouve à 1 km de la gare de Chambrelieu, quelques mètres au-dessus du chemin; un court sentier y conduit (le sentier partant du même endroit, mais descendant la côte, mène à la grotte du Chemin de Fer).

b D = 25 m (abri 7 m, grotte 18 m), P = 5 m (–2,40 +2,60 m)

Abri sous roche large de 13 m, profond de 7 m, donnant accès à une courte galerie large de 11 m en son maximum. Avant les importantes fouilles effectuées dans la cavité, on n'y entrait qu'en rampant; actuellement, l'aspect de la grotte est considérablement modifié, l'ensemble des travaux ayant entraîné l'extraction de 300 m³ du remplissage. Une forte porte interdit l'accès à la grotte.

c Kimméridgien, à proximité du contact Kimméridgien-Portlandien

g La grotte de Cotencher renferme l'un des rares et l'un des plus importants gisements moustériens de Suisse; c'est aussi l'un des plus connus par la diversité de sa faune pléistocène (62 espèces).

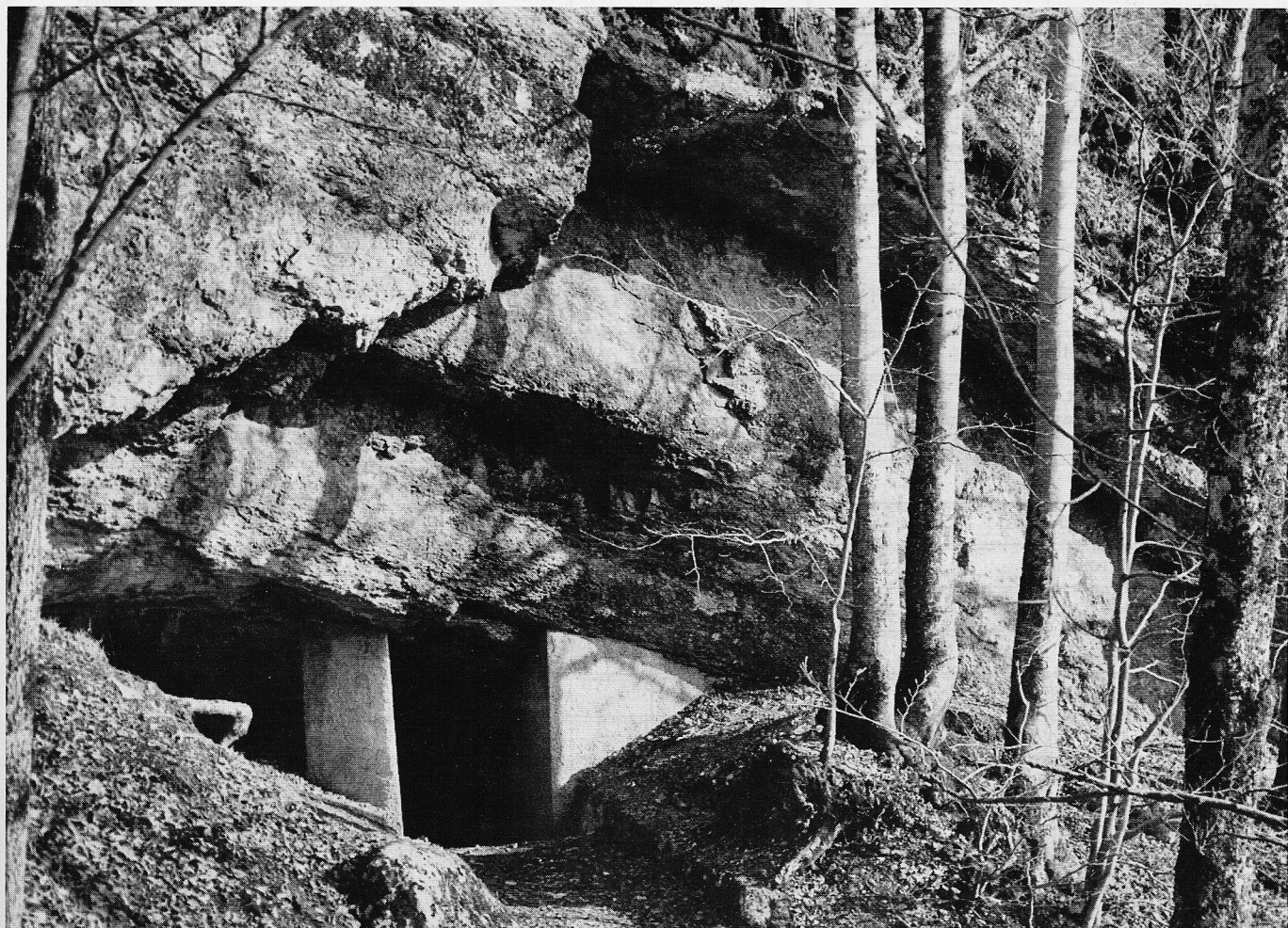


Fig. 23. Entrée de la grotte de Cotencher (photo J.-P. Jéquier).